

Die Wählerverluste der SP im Kanton Zürich – Ein Erklärungsversuch

Dr. Peter Moser
Statistisches Amt des Kantons Zürich

Wohin gingen die Wähler (2003->)?

- Wählerwanderungen NR 03-> NR07
- Etwa 2/3 der SP-Wähler wählten wieder SP
- Etwa die Hälfte der übrigen wanderten zu den Grünen ab
- Wählerwanderungen SP-> glp spielten eine geringe Rolle
- Die GP spaltete sich etwa halb-halb

NR 2007

	SVP	SP	FDP	GP	CVP	GLP	Übrige	Nichtwähler
SVP	89	2	1	2	1	2	2	2
SP	2	70	1	16	2	4	2	2
FDP	2	2	76	5	4	7	2	3
GP	4	6	3	38	3	37	5	3
CVP	5	9	5	6	58	7	4	6
Übrige	4	6	2	10	3	7	64	4
Nichtwähler	5	1	1	2	0	1	1	89

NR 2003

Woher kamen die Wähler (->2007)?

- etwa 4/5 der SP-Wähler 07 waren es bereits 03
- Etwa 1/3 der heutigen Grünen Wählerschaft ist ehemals SP
- Fast die Hälfte der glp sind ehemalige Grüne
- Bezogen auf die Wählerzahl 07 spielen ehemalige Nichtwähler v.a für die SVP und die GP eine Rolle

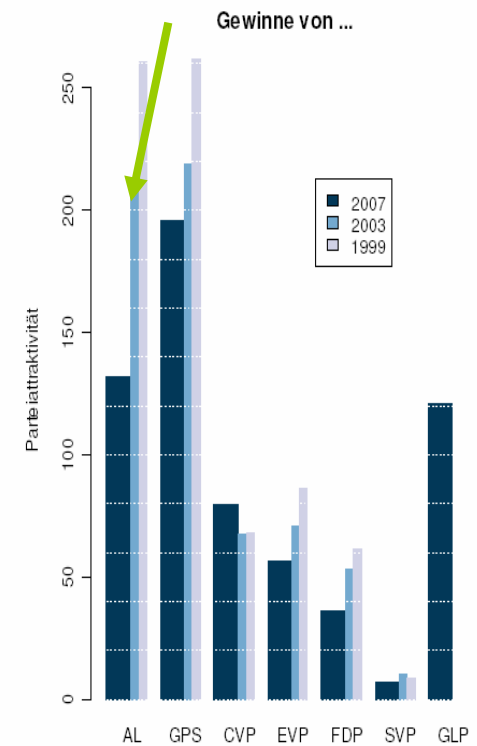
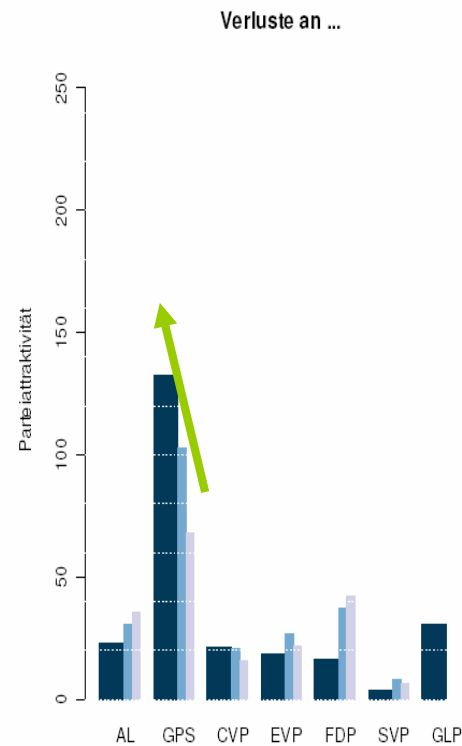
NR 2007

	SVP	SP	FDP	GP	CVP	GLP	Übrige	Nichtwähler
SVP	79	3	3	4	4	8	6	1
SP	1	80	2	33	11	13	5	1
FDP	1	2	84	6	12	15	3	0
GP	1	2	2	26	5	40	4	0
CVP	1	2	2	3	56	4	2	0
Übrige	1	3	2	9	5	10	68	0
Nichtwähler	17	8	5	20	6	10	11	98

NR 2003

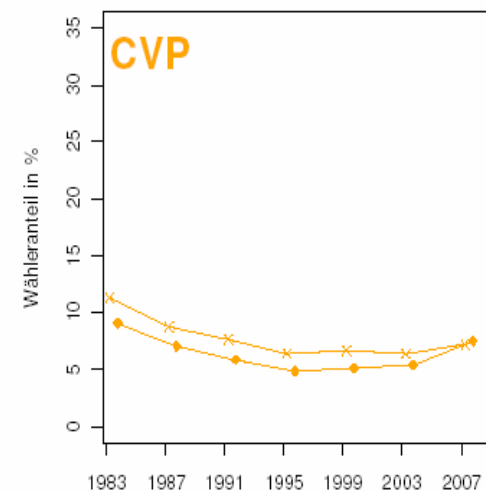
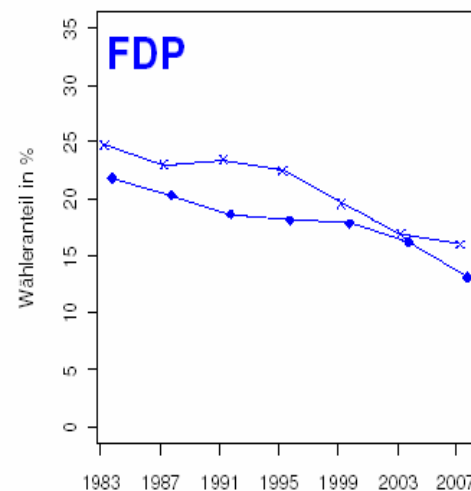
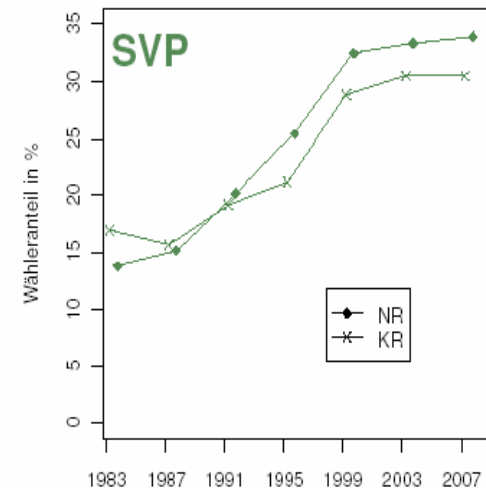
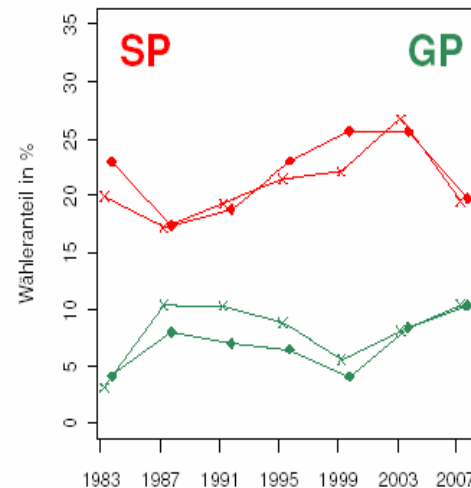
SP-Wähler lieben grüne Kandidaten - und vice versa

- Hohe Intensität des Stimmentausches zwischen SP und Grünen (>1 Stimme pro Zettel)
- Die Präferenz von SP-Wählern für grüne Politiker hat stark zugenommen
- Umgekehrt hat jene von grünen Wählern für SP-Politiker stark abgenommen
- Indiz für eine Gewichtsverlagerung im „linken“ politischen Lager



Mangelnde Mobilisierung?

- Ist unter den Nichtwählern der SP-Anteil höher als unter den Wählern?
- Vergleich KR und NR-Wahlresultat ~5-10% höhere Wahlbeteiligung
- Negativer Mobilisierungseffekt bei den „Establishmentpartei“ FDP und CVP
- Positiver Effekt bei der „Protestpartei“ SVP (nach 1991)
- **Kein (klarer) Effekt bei SP: bestätigt Wählerstromanalyse**



Fazit

- Die Wählerverluste der SP sind vor allem auf die Abwanderung von Linkswählern zu den Grünen zurückzuführen
- Das Soziogramm von SP- und GP-Wählern ist im Kanton Zürich sehr ähnlich (relativ gut ausgebildete, tendenziell im staatsnahen Dienstleistungssektor tätige soziokulturelle Spezialisten, Mittelstand – aber kaum mehr „Büezer“, d.h. Industriearbeiter (heute meist Ausländer ohne Wahlrecht!).
- Die ideologische Ausrichtung von SP- und GP-Kandidaten ist beinahe identisch (smartvote!)
- SP und GP als „kommunizierende Röhren“: Die Themenkonjunkturelle Grosswetterlage (Global warming <-> Soziales, oder Europafrage) beeinflusst, wo die Stimmen am Ende anfallen.
- Grüne und SP fischen im selben Teich

Einstellungen (Selects 2003)

	B	SLS	FDP	SVP	Lesne	
Massnahmen gegen Arbeitslosigkeit: +	92	90	71	85	90	
	-	8	10	29	15	10
Einkommensabhängige Krankenkassenprämien: +	80	70	35	58	70	
	-	20	30	65	42	30
Erhöhung des AHV Alters: +	10	8	44	23	13	
	-	90	92	56	77	87
Verschärfung der Asylkriterien: +	47	44	78	96	83	
	-	53	56	22	4	17
Abschaffung des Bankgeheimnisses: +	42	55	18	13	21	
	-	58	45	82	87	79
EUBetritt: +	70	60	39	10	31	
	±	8	8	24	5	9
gleiche Chancen für Ausländer: +	22	32	37	85	60	
	±	74	72	62	37	43
stärkere Steuerprogression: +	8	18	11	13	18	
	-	18	10	27	50	38
Atomenergie: +	86	72	21	58	71	
	±	14	18	58	27	20
Förderung von Randregionen: +	0	10	22	15	8	
	-	16	8	55	60	29
Sympathie für Blocher: -	14	0	10	6	7	
	±	70	92	35	34	64
Sympathie für CalmyRey: -	13	15	32	23	13	
	±	55	51	58	54	51
Sympathie für Couchepin: -	32	33	10	23	36	
	-	75	72	40	0	30
Sympathie für Blocher: -	±	20	25	49	33	52
	+	5	2	11	67	18
Sympathie für CalmyRey: -	-	1	8	8	28	18
	±	37	42	72	58	52
Sympathie für Couchepin: -	+	62	50	20	14	30
	-	34	28	10	22	32
Sympathie für Blocher: -	±	63	68	60	70	54
	+	3	5	30	7	14

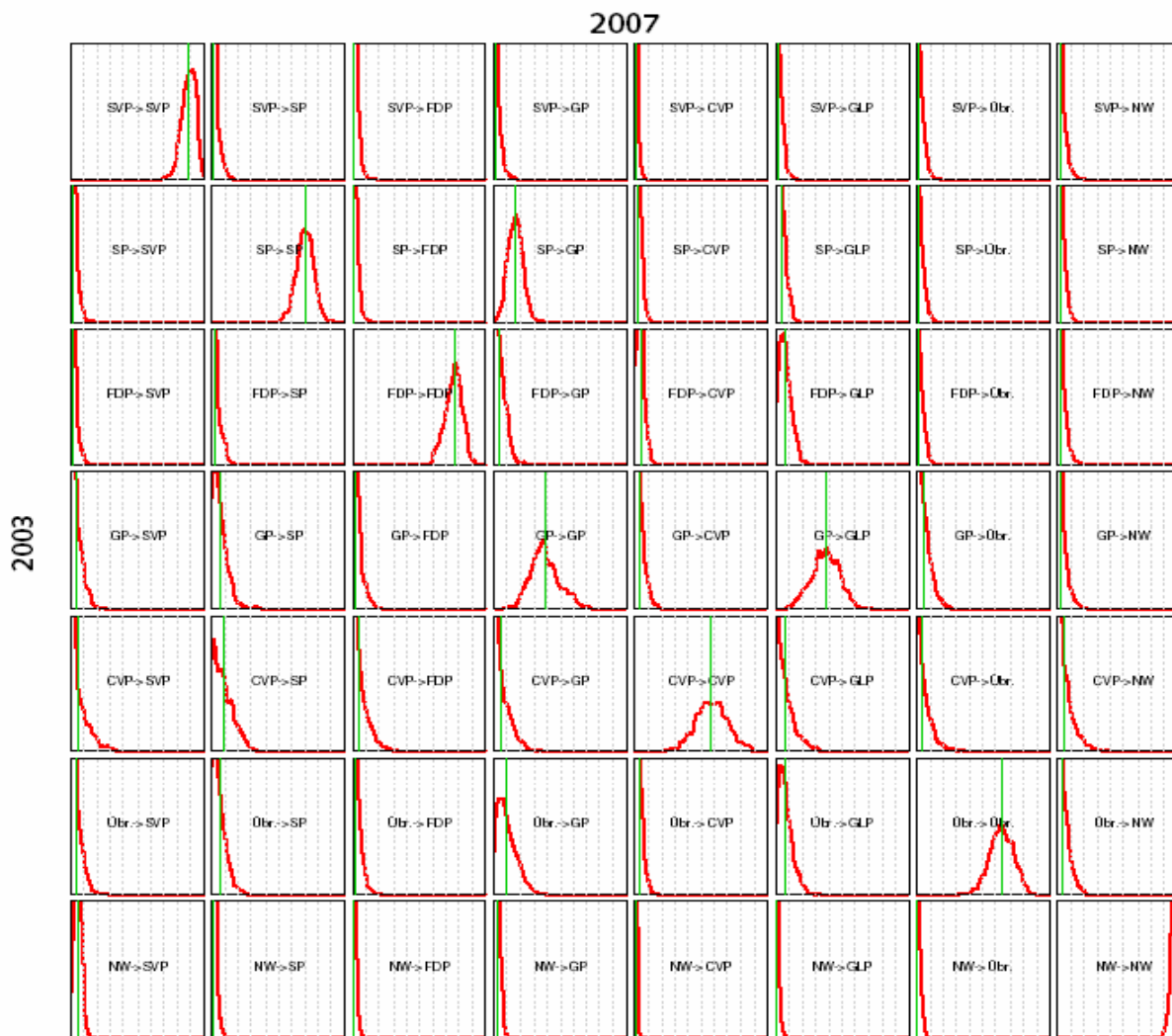
Einstellungen

Soziodemografie (Selects 2003)

Soziodemografie

Einkommen: <4000 Fr.	13	9	6	12	20
4000-6000 Fr.	19	25	10	29	26
6000-8000 Fr.	23	25	9	22	23
>8000 Fr.	45	41	75	37	30
Alter: unter 30-jährig	12	18	16	15	17
30-50-jährig	32	50	34	24	34
50-60-jährig	35	20	25	33	29
65-jährig und älter	21	12	25	28	20
Privatsektor	60	53	80	83	77
Öffentlicher Sektor	40	47	20	17	23
Ausbildung: oblig. Schule/Lehre	45	42	33	67	68
EMS/Mittelschule	24	25	26	12	12
höhere Berufsausbildung	18	22	25	17	17
Unkennstätt	14	10	15	4	3
Soziale Klasse: Selbständigerwerbende	9	21	21	12	11
Manager	19	12	26	19	13
Technische Spezialisten	31	15	26	25	23
Soziokulturelle Spezialisten	15	21	7	6	6
Arbeiter	26	30	20	38	47

Wählerwanderungsmatrix - Unsicherheit



Panaschiermatrix NR 2007

Herkunftspartei

	AL	SP	GP	CVP	EVP	FDP	SVP	EDU	SD	GLP
AL		23	32	2	4	1	0	0	5	8
SP	132		196	80	56	36	7	5	15	121
GP	128	133		46	47	21	5	4	19	99
CVP	6	21	22		28	29	6	5	14	48
EVP	9	19	25	26		14	7	51	19	36
FDP	4	16	14	57	28		45	11	20	65
SVP	1	4	6	25	23	67		61	101	23
EDU	1	1	1	3	23	1	5		15	2
SD	0	0	1	1	2	1	3	3		1
GLP	10	31	37	38	26	31	7	3	12	

Zielpartei